

Proposta d'activitats del Museu Molí Paperer de Capellades CICLE MITJÀ D'EDUCACIÓ PRIMÀRIA



activitats per a l'exterior

Objectius:

- Realitzar comparacions entre la imatge actual de l'entorn i fonts documentals antigues.
- Potenciar l'observació atenta dels elements quotidians.

Continguts:

- L'edifici del molí i les seves parts.

Competències:

- Competència d'autonomia i iniciativa personal.
- Competència en el coneixement i la interacció amb el món físic.

Visca! Per fi ja heu vingut a conèixer casa meva!

Per què no observeu aquesta fotografia antiga? La trobareu a la nostra capsa de les sorpreses, ja veureu que hi ha molts materials interessants!



Museu Molí Paperer de Capellades

08786 Capellades (Barcelona) - tel. / fax 93 801 28 50 - e-mail:
museu@mmp-capellades.net - <http://www.mmp-capellades.net>

OBSERVEU ENTRE TOTS PLEGATS

Fixeu-vos en aquesta fotografia. És molt antiga però encara hi podem reconèixer l'edifici del molí paperer que visitareu. Compareu i observeu en detall la fotografia i la imatge actual del paisatge, i contesteu entre tots plegats:

- **Penseu que el paisatge ha canviat molt? Fixeu-vos bé en la bassa, l'edifici, el parc actual i el fons del poble.**
- **Observeu el nombre de finestres i balcons i on estan situats. ¿Què hi veieu de diferent entre les dues plantes de dalt i la resta?**

ARA ENDEVINEM LES PARTS DE LA CASA ...

Ara podem pensar on es feia cada activitat en cadascun dels pisos de l'edifici. Haureu de dir si l'activitat es feia a la planta baixa - primer pis (on hi ha els balcons) o bé als dos pisos superiors (amb finestres). A veure qui ho encerta!

- **On estava situat...**

l'habitatge del propietari
cuina
màquines
assecador del paper
soterrani

activitats per a l'exterior

Objectius:

- Conèixer conceptes relacionats amb la fabricació del paper.
- Medir elements de l'entorn.
- Dibuixar elements amb l'entorn natural com a mostra.

Continguts:

- La maquinària pròpia del molí paperer.
- L'energia hidràulica i els seus components.
- Elements de mesura: el metre i el centímetre.
- El dibuix figuratiu.

Competències:

- Competències artística i cultural.
- Competència d'autonomia i iniciativa personal.
- Competència en el coneixement i la interacció amb el món físic.

Ep! Ja has descobert les parts del nostre edifici? Ben fet!

Ara us proposem que fem dos equips.

Cadascun haurà de seguir unes pistes i haureu d'aconseguir respondre a totes elles! Haureu de mesurar objectes, observar, buscar informació, dibuixar....

**Sereu capaços de trobar tot el que us demano?
Qui anirà més ràpid i ho farà tot correctament?**

Per a complir amb la vostra missió necessitareu una cinta mètrica i un diccionari-glossari.



Museu Molí Paperer de Capellades

08786 Capellades (Barcelona) - tel. / fax 93 801 28 50 - e-mail:
museu@mmp-capellades.net - <http://www.mmp-capellades.net>

BUSCA PELS VOLTANS DEL MOLÍ ... I DESCOBREIX !!!

Grup 1: Les maces trituradores

Busqueu al diccionari que trobareu a la capsa la paraula "maça". Feu-ne un resum i escriviu la seva definició:

.....

.....

Ben fet! Ara que ja sabeu què és, busqueu tres maces trituradores que hi ha al voltant del molí, la sabreu trobar?

Orienta't una mica...

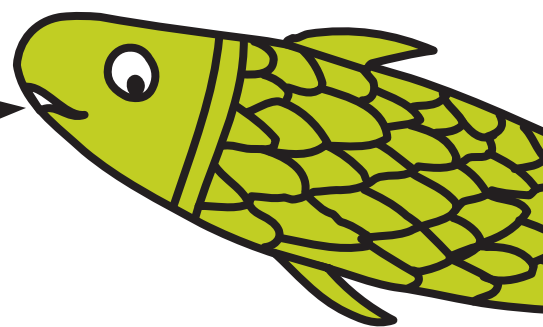
Ara agafa la brúixola que tens dins la capsa de material i col·loca't d'esquena a la porta de l'entrada del Museu Molí Paperer (damunt la marca vermella de terra). Hauràs de saber utilitzar-la per dir-nos en quina direcció es troben orientades les maces trituradores que heu trobat.

Les maces es troben orientades a

.....

Ja sabràs fer-la anar?

- 1- Apunta la fletxa cap a la maça que està marcada amb una cinta blava.
- 2- Roda l'esfera dels graus fins a situar l'agulla vermella entre les dues barres vermelles.
- 3- Llegeix els graus i afegeix les inicials dels punts cardinals més pròxims (ej: 120° Nord Est)



BUSCA PELS VOLTANS DEL MOLÍ ... I DESCOBREIX !!!

Ara feu-ne un dibuix...

Per acabar, feu un dibuix de les maces trituradores que heu trobat. Al costat del dibuix anoteu en centímetres quina mida fa d'alçada, d'amplada i de fons (podeu utilitzar els metres que hi ha dins la capsa).

BUSCA PELS VOLTANS DEL MOLÍ ... I DESCOBREIX !!!

Grup 2: La bassa i el rec

Busqueu al diccionari que trobareu a la capsa la paraula "roda d'aigua". Escriviu la seva definició:

.....

.....

Ben fet! Ara que ja sabeu què és, busqueu una roda d'aigua que hi ha al voltant del molí, la sabreu trobar? Bona feina! D'acord amb la definició que heu trobat, per què creieu que el molí necessitava aigua?

Ara haureu de buscar una bassa i el rec que comunica amb el molí: On es troba?

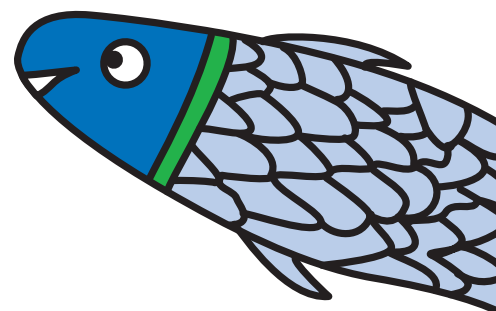
Orienta't una mica...

Ara agafa la brúixola que tens dins la capsa de material i col·loca't d'esquena a la porta del darrere del Museu Molí Paperer damunt la marca vermella. Hauràs de saber utilitzar-la per dir-nos en quina direcció es troba orientada la bassa d'aigua (localitza l'embarcador, veuras una farola amb un punt vermell, apunta-hi).

L'embarcador de la bassa del molí es troba orientat a.....

.....

- 1- Apunta la fletxa cap a la maça que està marcada amb una cinta blava.
- 2- Roda l'esfera dels graus fins a situar l'agulla vermella entre les dues barres vermelles.
- 3- Llegeix els graus i afegeix les inicials dels punts cardinals més pròxims (ej: 120° Nord Est)



BUSCA PELS VOLTANS DEL MOLÍ ...

I DESCOBREIX !!!

Ara feu-ne un dibuix...

Per acabar, feu un dibuix de la bassa que heu descobert. Al costat del dibuix anoteu en metres quina mida aproximada fa el llarg del marge dret de la bassa, desde la barana marcada amb una cinta blava fins la última barana també marcada amb una cinta blava (podeu utilitzar la cinta de 5m que hi ha dins la capsa, haureu de fer múltiples de 5).

Vigila no caiguis a la bassa quan prenguis les mides !

Museu Molí Paperer de Capellades

08786 Capellades (Barcelona) - tel. / fax 93 801 28 50 - e-mail:
museu@mmp-capellades.net - <http://www.mmp-capellades.net>



Proposta d'activitats
del Museu Molí Paperer de Capellades
CICLE MITJÀ D'EDUCACIÓ PRIMÀRIA

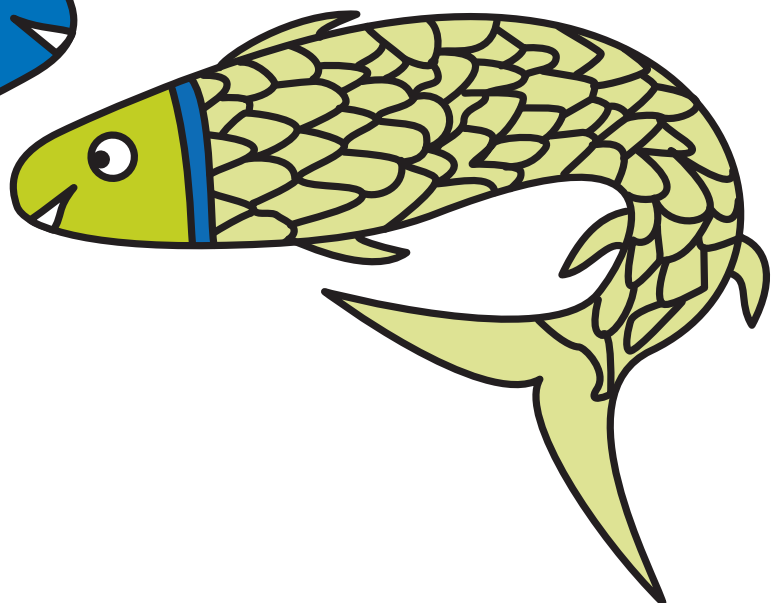


Molt bé!
Heu resolt totes les missions que us havia plantejat! US FELICITO!

Ara ja esteu preparats per entrar al Molí...
ja sou tots uns experts!

Us hi esperen moltes coses noves... hi veureu màquines que es mouen, molts tipus de paper, podreu experimentar amb les vostres mans...

ESTEU PREPARATS? DONCS ENDAVANT!!



Museu Molí Paperer de Capellades

08786 Capellades (Barcelona) - tel. / fax 93 801 28 50 - e-mail:
museu@mmp-capellades.net - <http://www.mmp-capellades.net>