



MUSEU MOLÍ
PAPERER
DE CAPELLADES

MUSEU DE LA CIÈNCIA
I DE LA TÈCNICA DE CATALUNYA

Col·labora:



Fundació Consorts Guasch

L'última assemblea #3
JORDI LÓPEZ-ALERT

L'última assemblea #3

JORDI LÓPEZ-ALERT
Intervenció artística

Del 15 d'agost al 4 d'octubre de 2015
Inauguració: 15 d'agost a les 12h

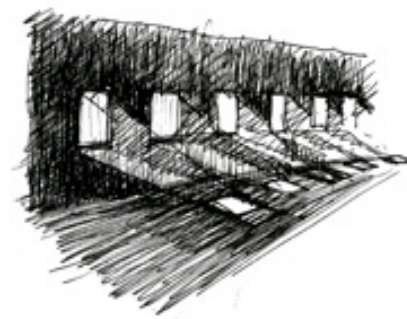


L'última assemblea #3 és una obra d'art en expansió. Aquesta obra es va presentar per primer cop l'any passat, en el portal de pedra d'una casa deshabitada, a Sant Pere de Riudebitlles, en el marc de la VIII Biennial d'Art Riudebitlles. Una segona versió es va poder veure, un mes més tard, a l'exposició col·lectiva, quan les obres de la biennial es van traslladar al Museu Molí Paperer de Capellades.

L'obra que avui es pot veure, la tercera versió #3, és una intervenció en la seva totalitat creada per a un dels espais més imponents i característics del molí paperer, el mirador*. Una intervenció pensada per aquest emblemàtic espai on antigament s'assecaven milers de papers gràcies a l'aire que circulava per les seves ventanes*

Les tres versions mantenen l'esperit originari de l'obra: establir un diàleg contemporani amb l'espai des del traç, utilitzant residus (brics*). I a la inversa, establir un diàleg contemporani amb l'espai des dels residus, utilitzant el traç. Llenguatges artístics que s'entrecreuen i que es reivindiquen per si sols en llocs amb una forta identitat. Una proposta artística que beu de la poesia per parlar del nostre temps: de la societat industrial, del medi ambient, dels residus, de la vida...

Cal assenyalar, però, que de les tres versions que s'han pogut veure fins al dia d'avui, la del mirador és, per les seves dimensions, la que transmet una experiència amb l'espai més intensa.



llum
ventanes
espai
paper



* Mirador: Espai del molí paperer on s'estenien i s'assecaven els fulls de paper. El mirador es caracteritzava per situar-se a les plantes de dalt del molí paperer i pel seguit de ventanes que hi havia al seu perímetre. Construïdes als quatre vents, les ventanes permetien que circulés l'aire i que els fulls de paper s'asseguessin.

* Ventana: Finestra d'un assecador o estenedor de paper.

* Bric: Envàs de cartró i alumini apte per a conservar aliments líquids com llet, suc de fruita, etc

